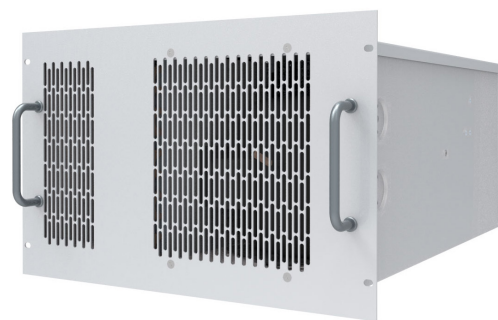


# Rack - Indoor

## Die 19"-Rack-Server-Lösung

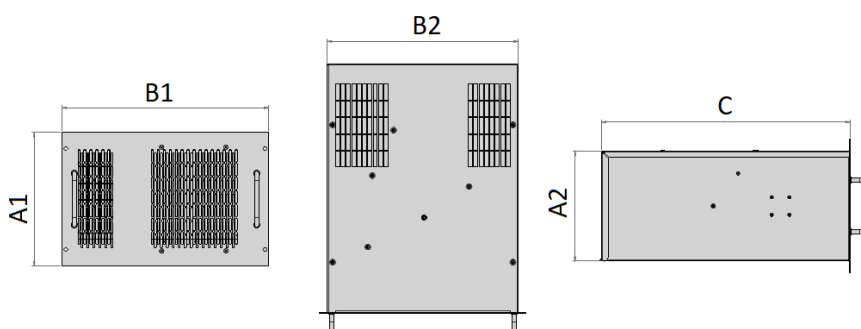
Kleine Server erfordern geringe Wärmelasten und kleine Abmessungen. Das ERE-Klimagerät ist mit einer Grundfläche von nur 7 Höheneinheiten und einer Leistung von ca. 1000 W für die Kühlung von 19-Schränken geeignet. Zusätzlich zu den kompakten Abmessungen sorgen der Schaltschrankbau und die Auswahl an internen Luftströmen für eine einfache und flexible Installation im Serverschrank.



## Allgemeine Merkmale

- Passen für 19" Serverschrank
- Kühlkapazität 950 W
- 7 Rack-Einheit
- Zertifizierungen: CE, EAC

## ERE10



ARTIKELNUMMER	M.U.	ERE1000320
Nennspannung	V, ~	230, 1
Nennfrequenz	Hz	50/60
Kühlleistung	L35L35 W	950
Kühlleistung	L35L50 W	760
Leistungsaufnahme	L35L50 W	630
Stromaufnahme	CE, L35L35 A	3
Anlaufstrom	CE A	15
Interne Betriebstemperatur	min/max °C	+25 / +45
Externe Betriebstemperatur	min/max °C	+20 / +55
Schutzgrad interner Kreislauf	CE IP	54
	UL Type	--
Externer Schalldruck	dB(A)	65
Höhe (A)	mm	311
Breite (B1 - B2)	mm	482,6 - 446
Tiefe (C)	mm	580,5
Gewicht	kg	36