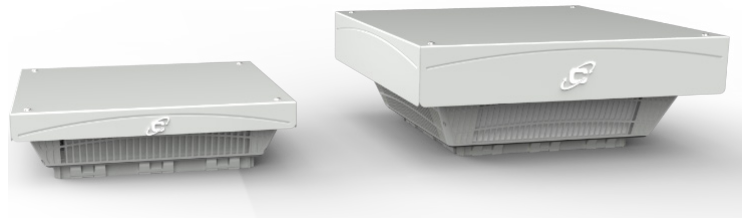


# KryosROOF - Indoor

## Neues Design, mehr Flexibilität

Die KryosRoof-Dachventilatoren sind die ideale industrielle Lüftungslösung für die Absaugung warmer Luft vom Dach. Dank ihrer kompakten Abmessungen können sie an verschiedenen Schaltschränken installiert werden, während die Anordnung und die Lüfter einen hohen Volumenstrom und eine hohe Betriebseffizienz gewährleisten. Die TSF/TSV-Dachlüfter zeichnen sich durch ein neues Design, kompakte Abmessungen und die für Cosmotec-Produkte typische Flexibilität aus.



## Leistung und Effizienz

Die Radialventilatoren an den Dachlüftern sorgen für hohe Durchflussraten und Förderhöhen, um einen ordnungsgemäßen Luftstrom durch den Schrank zu gewährleisten. Darüber hinaus ist eine hocheffiziente Version mit **EC-Lüftern** und einem **aktiven Regelfühler** erhältlich, der standardmäßig mitgeliefert wird und die Ventilatordrehzahl regelt. Auf diese Weise wird der Stromverbrauch gesenkt und ein optimaler Luftstrom entsprechend den Temperaturen im Schaltschrank gewährleistet. Der Stromverbrauch kann bereits bei maximalen Betriebsbedingungen um 20/30 % gesenkt werden.

Energieeffizienz vermeidet Energieverschwendung und führt zu dauerhaften Einsparungen. Rationelle Energienutzung und Investitionen in energieeffiziente technische Lösungen erhöhen die Rentabilität der Betriebe und machen sie wettbewerbsfähiger, moderner und effizienter. Die Verbesserung der Energieeffizienz von Produktionsprozessen trägt dazu bei, die fixen Produktionskosten zu senken, den Marktwert des Produkts zu erhöhen und die Umweltbelastung zu verringern.

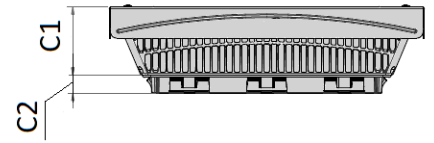
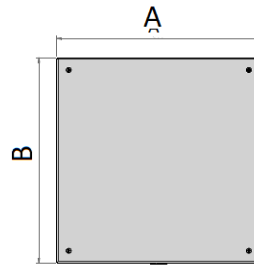
KryosROOF-Absaugtürme **regeln den Luftstrom** optimal für jeden Betriebszustand und jede Wärmelast.

## Allgemeine Merkmale

- Kunststoffsockel und verzinkte Blechabdeckung
- Klemmbefestigung
- Luftstrom: 500...1870 m<sup>3</sup>/h
- Verfügbare Version ohne Lüfter
- Schutzgrad: IP43/Type1 - IP54/Type12
- MTBF: 40000 Stunden
- Radialventilatoren mit hohem statischen Druck
- Zertifizierungen: CE, UL Recognized, UL Listed, EAC

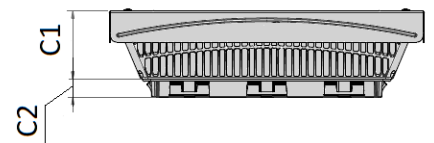
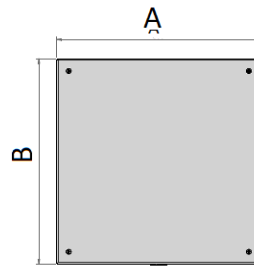
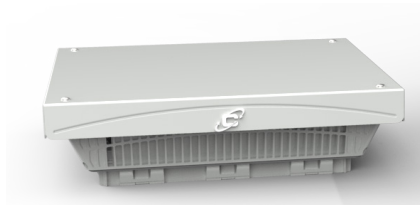


## TSF/TSV19



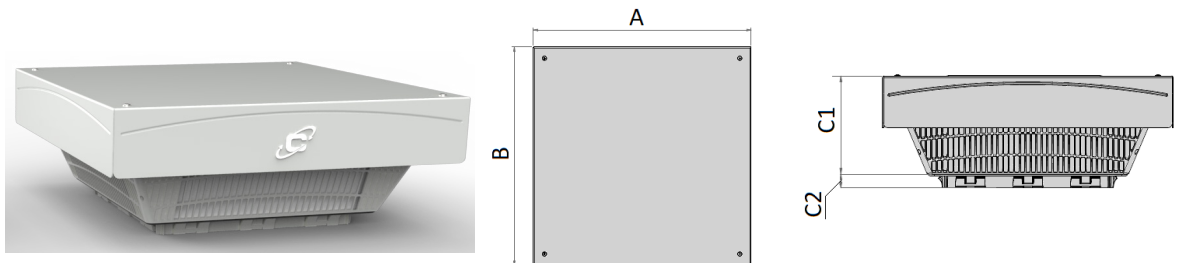
ARTIKELNUMMER	M.U.	TSF19U0 20000000	TSF19U1 20000000	TSV19U0 22000000	TSV19U1 22000000	TSV19U0 20300000	TSV19U1 20300000
UL Recognized - UL Listed FTTA/FTTA7		✓	✓	✓	✓	✓	✓
Spannungversorgung	V, ~	--	--	230,1	230,1	115,1	115,1
Nennspannung	Hz	--	--	50/60	50/60	60	60
Luftdurchflussmenge TSV	m³/h	--	--	540/575	500/535	555	515
Luftdurchflussmenge TSV+GSF30	m³/h	--	--	460/495	420/455	475	435
Leistungsaufnahme	W	--	--	52/65	52/65	70	70
Stromaufnahme	A	--	--	0,21/0,29	0,21/0,29	0,61	0,61
Interne Betriebstemperatur min/max	min/ max °C	-40/+60	-40/+60	-25/+55	-25/+55	-25/+55	-25/+55
Schutzgrad	CE IP	43	54	43	54	43	54
	UL Type	1	12	1	12	1	12
Externer Schalldruck	dB(A)	--	--	53	53	53	53
Höhe (A)	mm	395	395	395	395	395	395
Breite (B)	mm	395	395	395	395	395	395
Tiefe (C)	mm	108	108	112	112	112	112

## TSV22



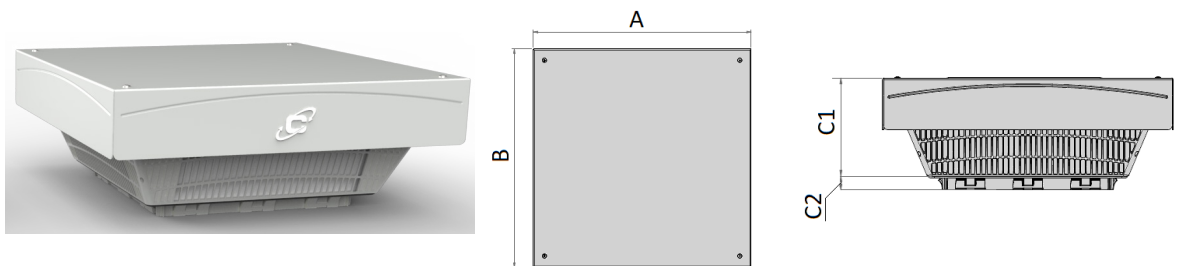
ARTIKELNUMMER	M.U.	TSV22U0 22000000	TSV22U1 22000000	TSV2200 22010000	TSV2201 22010000	TSV22U0 20300000	TSV22U1 20300000
UL Recognized - UL Listed FTTA/FTTA7		✓	✓	--	--	✓	✓
Spannungversorgung	V, ~	230,1	230,1	200...240,1	200...240,1	115,1	115,1
Nennspannung	Hz	50/60	50/60	50/60	50/60	60	60
Luftdurchflussmenge TSV	m³/h	800/810	715/725	925	840	785	710
Luftdurchflussmenge TSV+GSF30	m³/h	615/625	530/540	720	635	600	525
Leistungsaufnahme	W	88/116	88/116	85	85	108	108
Stromaufnahme	A	0,37/0,49	0,37/0,49	0,7	0,7	0,9	0,9
Interne Betriebstemperatur min/max	min/ max °C	-25/+55	-25/+55	-25/+55	-25/+55	-25/+55	-25/+55
Schutzgrad	CE IP	43	54	43	54	43	54
	UL Type	1	12	--	--	1	12
Externer Schalldruck	dB(A)	54	52	56	54	54	52
Höhe (A)	mm	395	395	395	395	395	395
Breite (B)	mm	395	395	395	395	395	395
Tiefe (C)	mm	112	112	112	112	112	112

## TSF/TSV25



ARTIKELNUMMER	M.U.	TSF25U0 20000000	TSF25U1 20000000	TSV25U0 22000000	TSV25U1 22000000	TSV25U0 20300000	TSV25U1 20300000
UL Recognized - UL Listed FTTA/FTTA7		✓	✓	✓	✓	✓	✓
Spannungversorgung	V, ~	--	--	230,1	230,1	115,1	115,1
Nennspannung	Hz	--	--	50/60	50/60	60	60
Luftdurchflussmenge TSV	m³/h	--	--	1425/1520	1365/1480	1470	1420
Luftdurchflussmenge TSV+ 2x GSF30	m³/h	--	--	1310/1405	1250/1365	1355	1305
Leistungsaufnahme	W	--	--	230/340	230/340	300	300
Stromaufnahme	A	--	--	0,85/1,15	0,85/1,15	2,5	2,5
Interne Betriebstemperatur min/max	min/ max °C	-40/+60	-40/+60	-25/+55	-25/+55	-25/+55	-25/+55
Schutzgrad	CE IP	43	54	43	54	43	54
	UL Type	1	12	1	12	1	12
Externer Schalldruck	dB(A)	--	--	63	62	63	62
Höhe (A)	mm	490	490	490	490	490	490
Breite (B)	mm	490	490	490	490	490	490
Tiefe (C)	mm	188	188	191	191	191	191

## TSV35



ARTIKELNUMMER	M.U.	TSV35U0 22000000	TSV35U1 22000000	TSV3500 22010000	TSV3501 22010000
UL Recognized - UL Listed FTTA/FTTA7		✓	✓	--	--
Spannungversorgung	V, ~	230,1	230,1	200...240,1	200...240,1
Nennspannung	Hz	50/60	50/60	50/60	50/60
Luftdurchflussmenge TSV	m³/h	1870	1700	1870	1700
Luftdurchflussmenge TSV+ 3xGSF30	m³/h	1520	1350	1520	1350
Leistungsaufnahme	W	168	168	168	168
Stromaufnahme	A	1,4/1,4	1,4/1,4	1,4	1,4
Interne Betriebstemperatur min/max	min/ max °C	-25/+55	-25/+55	-25/+55	-25/+55
Schutzgrad	CE IP	43	54	43	54
	UL Type	1	12	--	--
Externer Schalldruck	dB(A)	57	57	57	57
Höhe (A)	mm	490	490	490	490
Breite (B)	mm	490	490	490	490
Tiefe (C)	mm	191	191	191	191

# Optional KryosROOF TSV

ARTIKELNUMMER	Sonderfarbe	INOX 316 Gehäuse
TSF/TSV19	OCAXNS12 (1)	AVAIN01 (1)
TSF/TSV22	OCAXNS12 (1)	AVAIN01 (1)
TSF/TSV25	OCAXNS12 (1)	AVAIN02 (1)
TSF/TSV35	OCAXNS12 (1)	AVAIN02 (1)

(1) nur obere Abdeckung